

mediální skupina **mafra**

TISK · INTERNET · TV · RÁDIA · TISKÁRNY

pátek Lidových novin **magazínDNES**  *OnaDnes*

PÁTEK LN, TOP KOMBI MAGAZÍN, TOP KOMBI MAGAZÍN + ONA DNES

inzerční prezentace

VÝZKUM SLEDOVANOSTI MÉDIÍ

- jediný respektovaný zdroj schopný přinést informace o čtenářích
- odráží úspěch titulu mezi čtenáři a identifikuje je

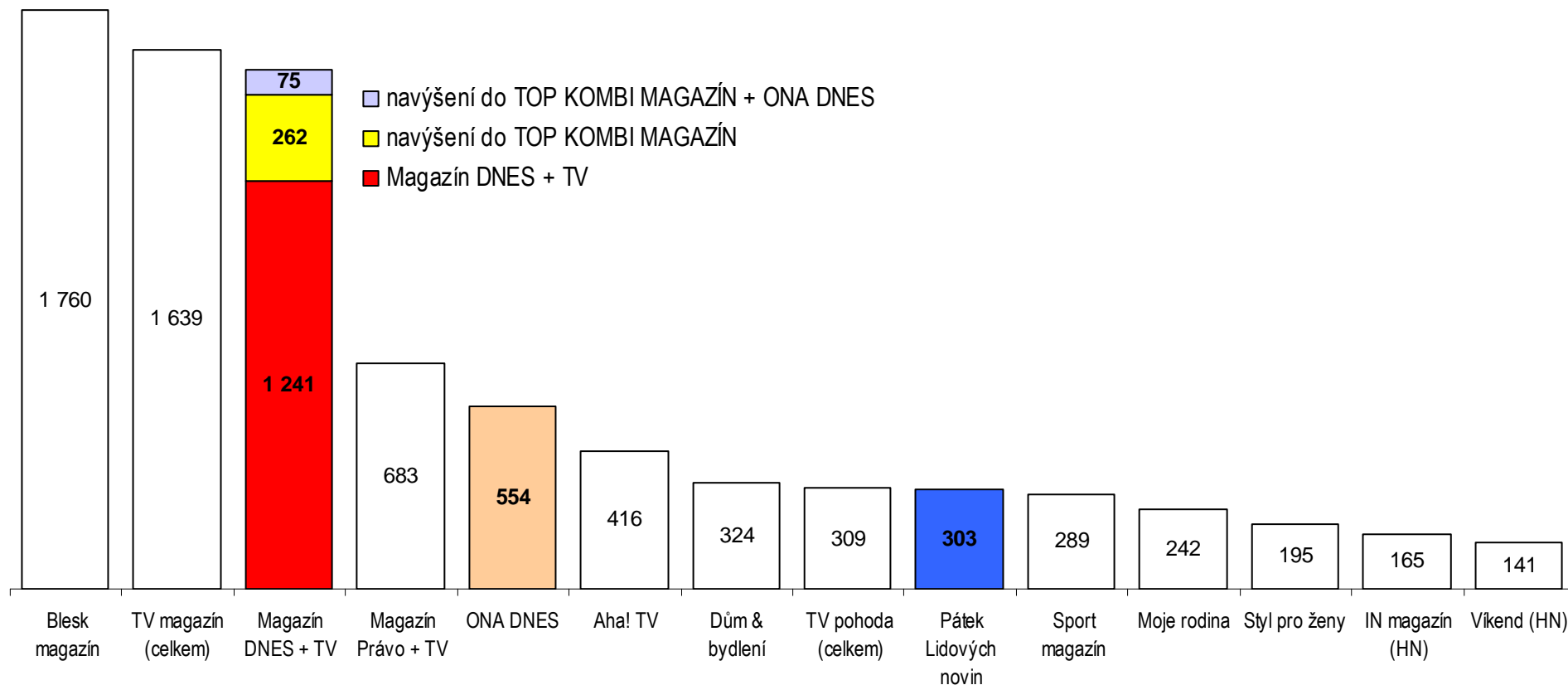
MEDIA PROJEKT

národní výzkum sledovanosti médií v ČR společně zadávaný vydavateli deníků a časopisů sdruženými v Unii vydavatelů a Asociací komunikačních agentur (AKA):

- výzkum provádí nezávislé sdružení výzkumných agentur GfK Praha a Median
- obyvatelé ČR ve věku 12 - 79 let reprezentuje 30 000 náhodně vybraných respondentů za rok
- zjišťovány jsou také demografické charakteristiky, aktivity (zaměstnání, volný čas), postoje – názory a základní spotřeba
- výzkum probíhá dlouhodobě a je považován za „jednotnou měnu“ sledovanosti tiskových médií

ČTENOST VKLÁDANÝCH MAGAZÍNŮ

celková čtenost posledního vydání ve 3. – 4. čtvrtletí 2009
počet čtenářů je v tisících



Pozn.: Celková čtenost inzertní kombinace TOP KOMBÍ MAGAZÍN (Magazín DNES + TV a Pátek Lidových novin) dosahuje 1 503 tis. čtenářů. a kombinace TOP KOMBÍ MAGAZÍN + ONA DNES 1 578 tis. čtenářů.

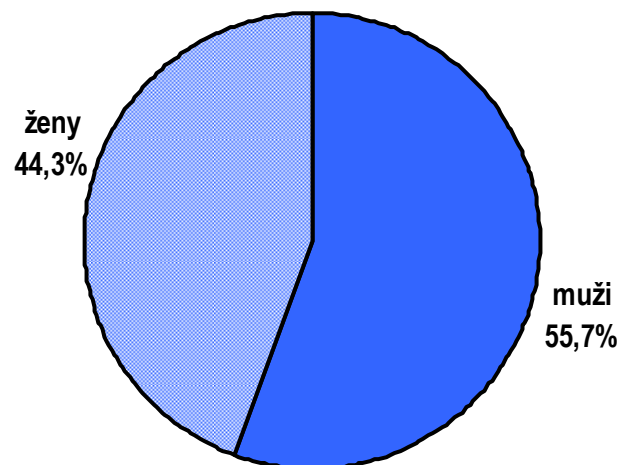
Čtenost TV magazínu i magazínu TV pohoda zahrnuje jak vkládané, tak volně prodávané vydání.

ČTENÁŘI PÁTKU LN PODLE POHLAVÍ

pátek
Lidových novin

Magazín Pátek LN čtou téměř srovnatelně muži i ženy.

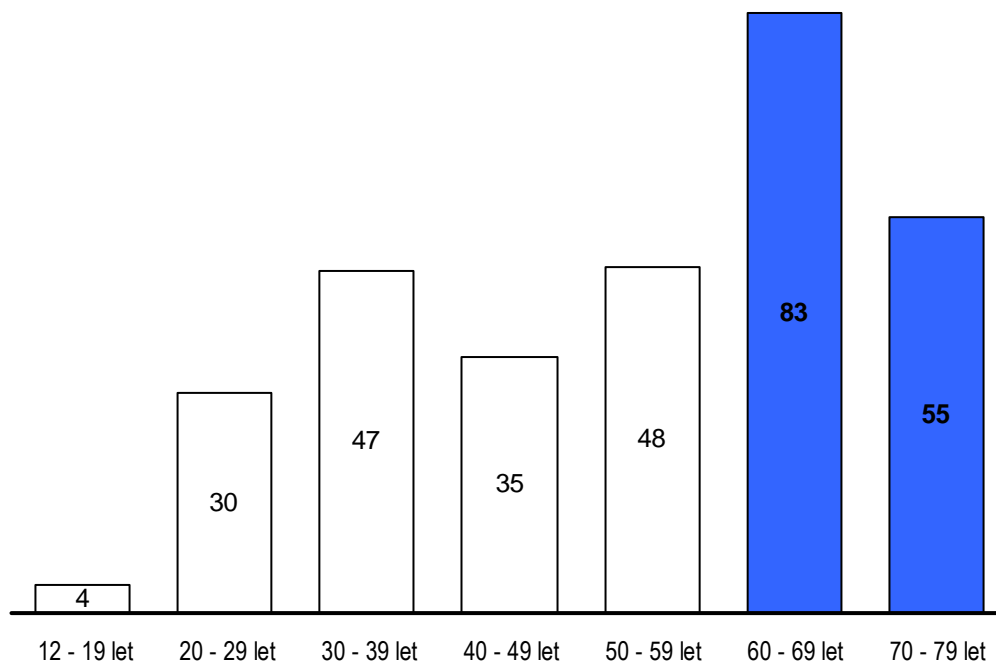
Magazín Pátek LN



ČTENÁŘI PÁTKU LN PODLE VĚKU

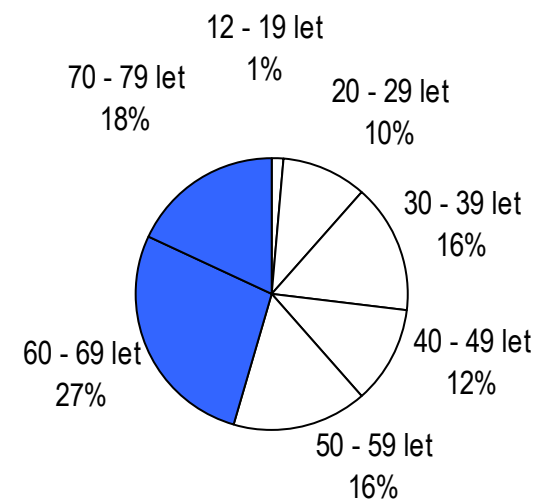
pátek
Lidových novin

rozložení věkových skupin čtenářů magazínu Pátek LN
počet čtenářů je v tisících



VĚKOVÁ STRUKTURA

Rozdělení pravidelných čtenářů podle věku lépe ukazuje v koláčovém grafu rovnoměrné zastoupení všech věkových skupin ve čtenářské obci magazínu Pátek LN:



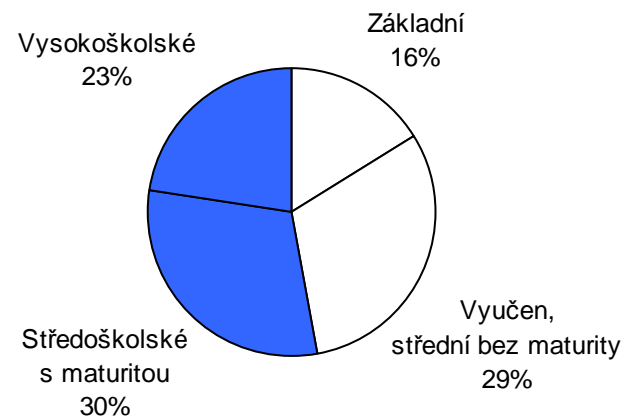
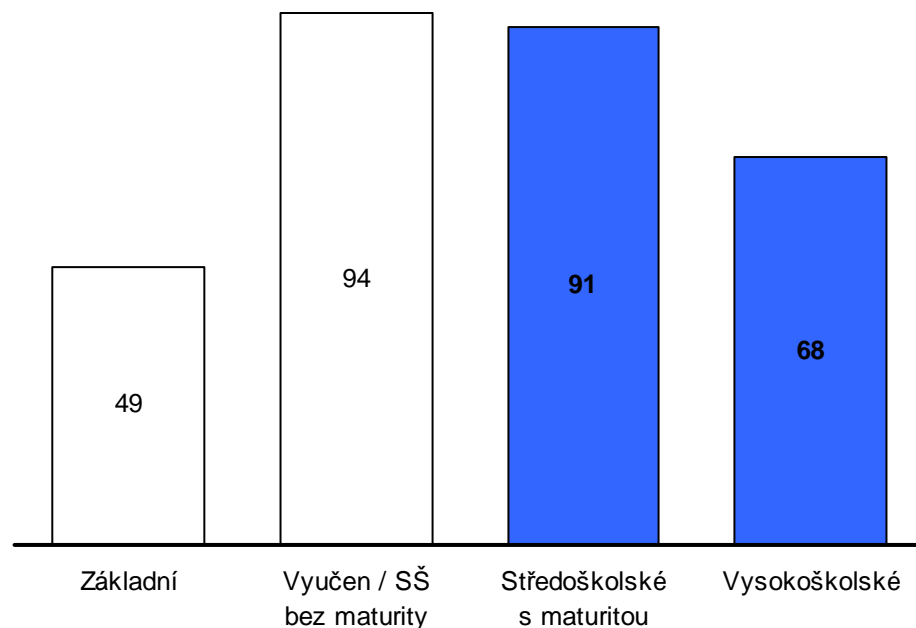
ČTENÁŘI PÁTKU LN PODLE VZDĚLÁNÍ

pátek
Lidových novin

Mezi pravidelnými čtenáři magazínu Pátek LN jsou oproti celé populaci ČR více zastoupeni lidé s vyšším vzděláním. Podíl absolventů VŠ a univerzit je mezi čtenáři 2,5x vyšší než v celé populaci.

VZDĚLÁNÍ ČTENÁŘŮ

Vyšší podíl pravidelných čtenářů magazínu Pátek LN s vyšším vzděláním zobrazuje následující graf.



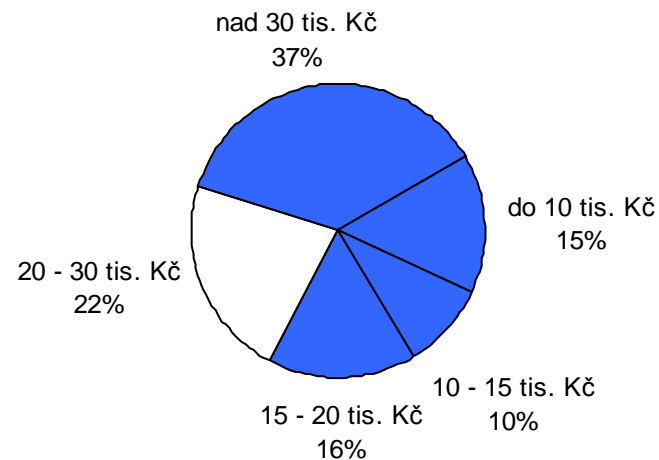
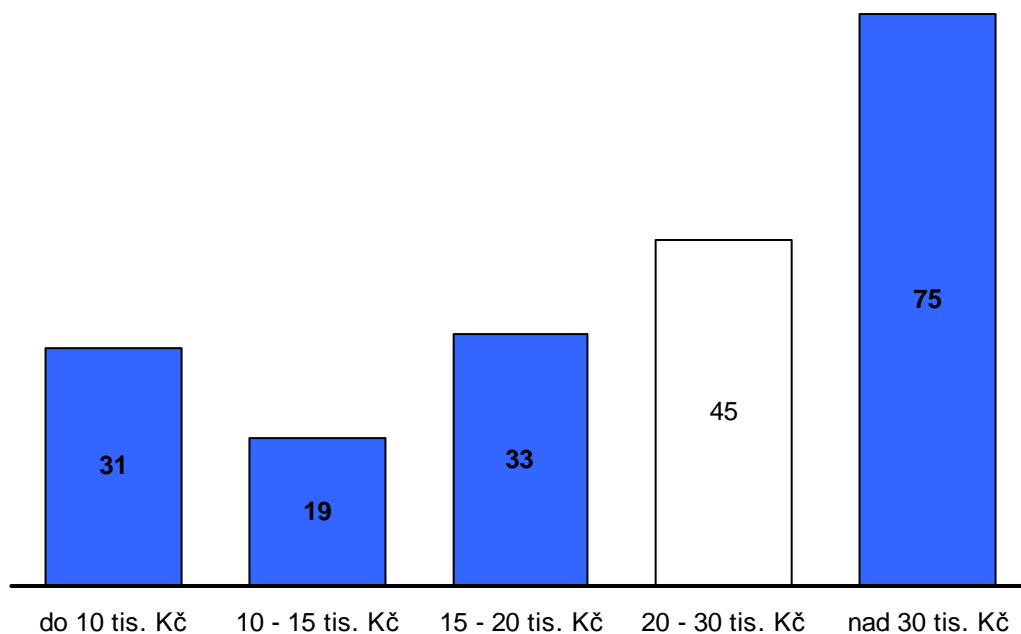
ČTENÁŘI PÁTKU LN PODLE ČISTÉHO MĚS. PŘÍJMU DOMÁCNOSTI

pátek
Lidových novin

Mezi pravidelnými čtenáři magazínu Pátek LN jsou oproti celé populaci ČR více zastoupeni lidé v domácnostech s vyššími příjmy.

ČISTÝ MĚSÍČNÍ PŘÍJEM DOMÁCNOSTI

Strukturu pravidelných čtenářů, kteří sdělili čistý měsíční příjem své domácnosti, ukazuje následující graf.

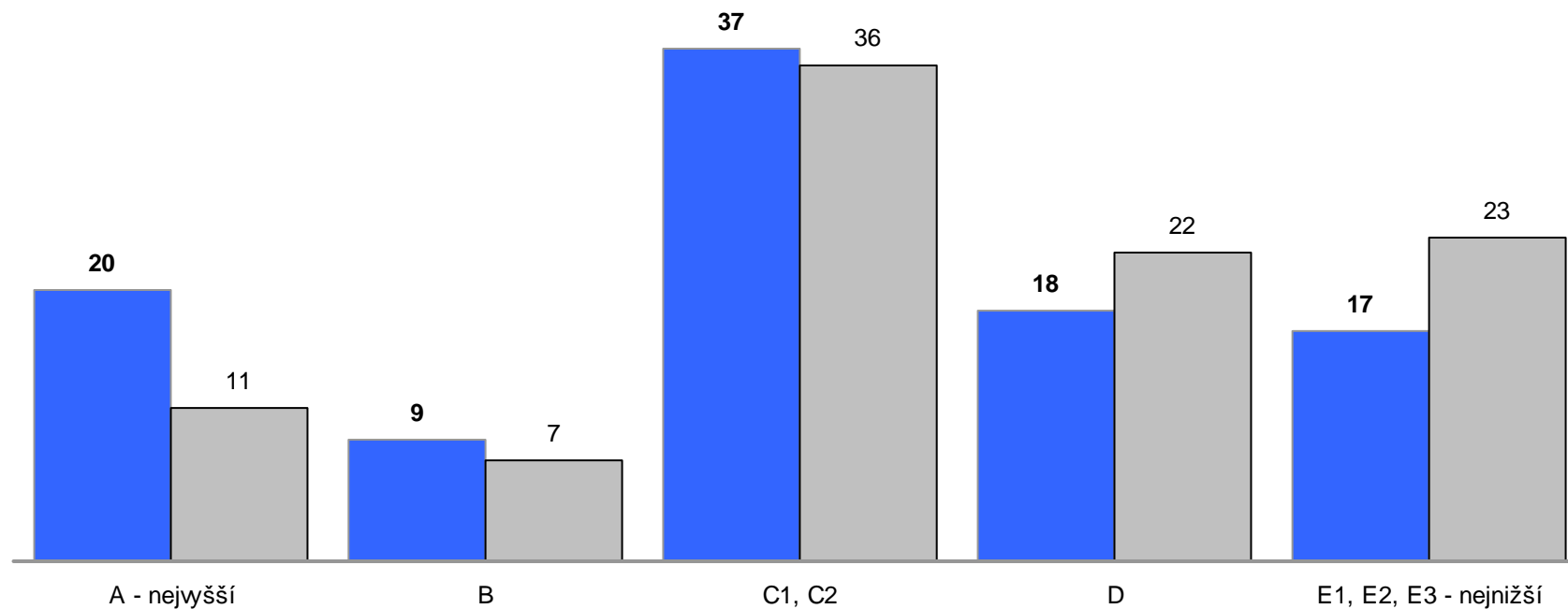


ČTENOST PÁTKU LN V SOCIOEKONOMICKÝCH SKUPINÁCH

pátek
Lidových novin

Pátek LN má vyšší podíl čtenářů z vyšších socioekonomických skupin ve srovnání s průměrným podílem těchto čtenářů u ostatních vkládaných magazínů.
hodnoty v % čtenářů

- čtenáři magazínu Pátek LN
- čtenáři vkládaných magazínů - průměr





PRODANÝ A TIŠTĚNÝ NÁKLAD

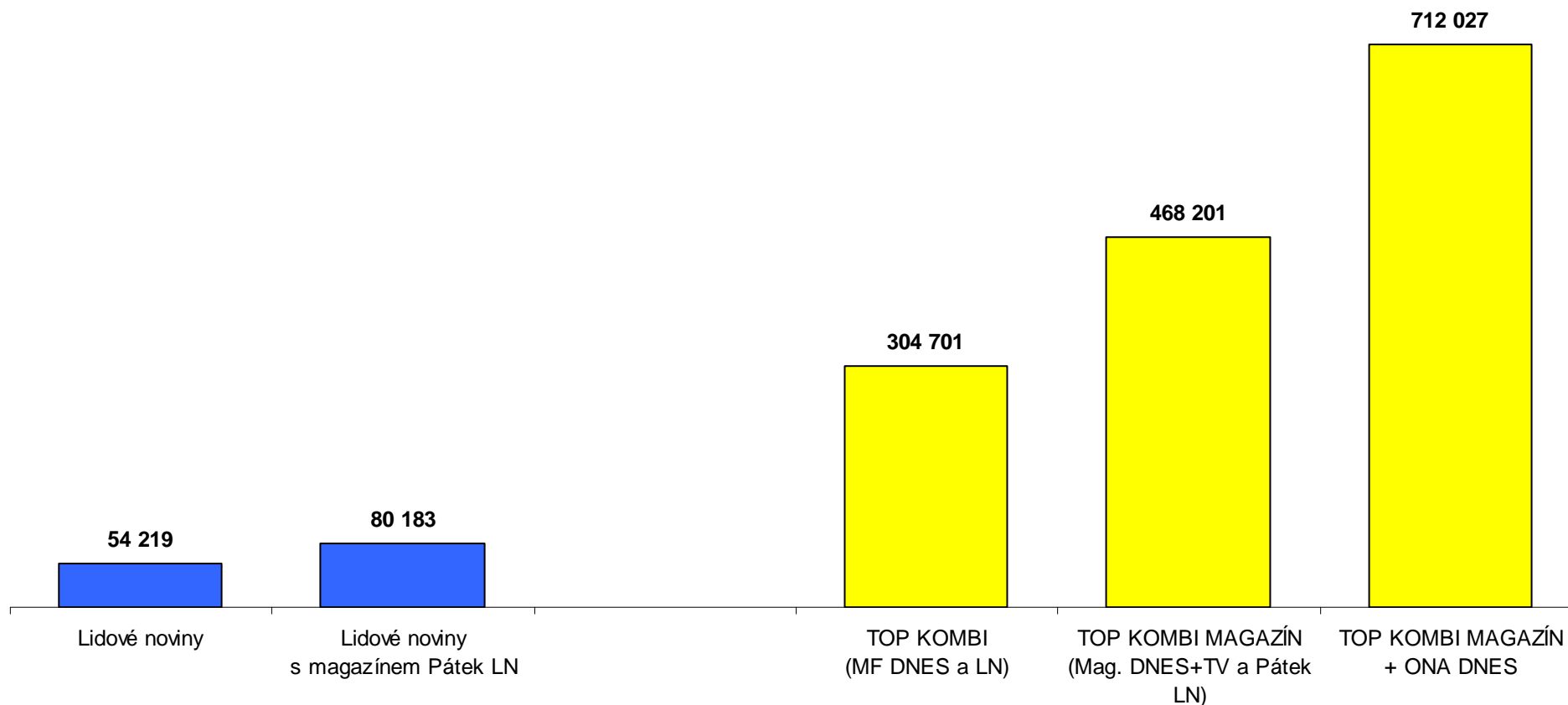
Informaci o nákladu, jak prodaném, tak tištěném, považujeme za ukazatel schopnosti vydavatele umístit svůj titul na trh a prodat jej.

Používáme data prověřená auditem Kanceláře ověřování nákladu tisku ABC ČR.

PRODANÝ NÁKLAD LIDOVÝCH NOVIN A TOP KOMBI



průměrný denní prodaný náklad ověřený Kanceláří ověřování nákladu tisku ABC ČR
průměrný denní prodaný náklad v kusech



Pozn.: Průměrný prodaný náklad za červenec – prosinec 2009

zdroj: ABC ČR

<http://sluzby.mafra.cz>

<http://sluzby.mafra.cz>

- informace, které potřebujete vědět o inzerci v našich titulech
- informace o čtenářích a prodaném nákladu
- ceny a základní formáty inzerce, ceník ke stažení
- potřebné kontakty
- přehled vydávaných příloh